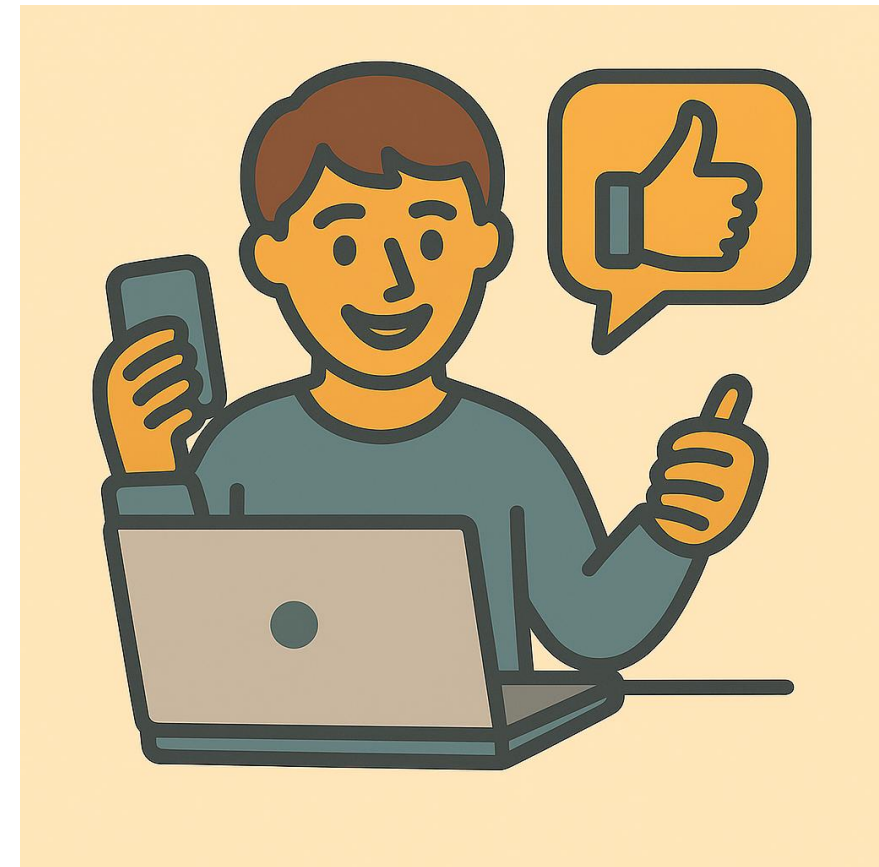


НАУЧНО-ПРАКТИЧЕСКАЯ КОНФЕРЕНЦИЯ С МЕЖДУНАРОДНЫМ УЧАСТИЕМ  
Профессиональное сообщество — семьям и детям:  
смыслы, ценности, образовательные решения

г. Санкт-Петербург, 21-23 апреля, 2026 г.

ЦИФРОВАЯ ПОДДЕРЖКА  
ВЗРОСЛЕНИЯ: ИССЛЕДОВАНИЕ  
ПОТРЕБНОСТЕЙ И РЕШЕНИЙ ДЛЯ  
МОЛОДЫХ ЛЮДЕЙ С МЕНТАЛЬНЫМИ  
ОСОБЕННОСТЯМИ

Ирина Бобылева,  
методист-аналитик АНО «РЦ «Обычное дело»  
22 апреля 2026 год



# Методология исследования

- **Цель:** Разработка модели персонализированной цифровой образовательной поддержки молодых людей с ментальными особенностями, направленной на повышение их самостоятельности, развитие образовательных и трудовых навыков и содействие социальной и трудовой интеграции.
- Определить, какие цифровые форматы действительно полезны на этапе взросления и выхода к более самостоятельной жизни, обучению и труду
- **Выборка** формировалась по принципу целенаправленного отбора и включала 142 участника: молодые люди с ментальными особенностями (16–30 лет) – 112 человек; родители или законные представители – 10 человек; специалисты социальной и образовательной сферы (педагоги-дефектологи, тьюторы, психологи, наставники и др.) – 10 человек; работодатели и наставники по труду – 10 человек.
  - **География исследования:** Москва, Московская, Липецкая, Калужская, Кировская области, республика Башкортостан
  - **Смешанный методологический дизайн:** сочетание качественных и количественных методов сбора и анализа данных

**Методы сбора данных:** анкетирование и фокус-группы, полуструктурированное интервью.

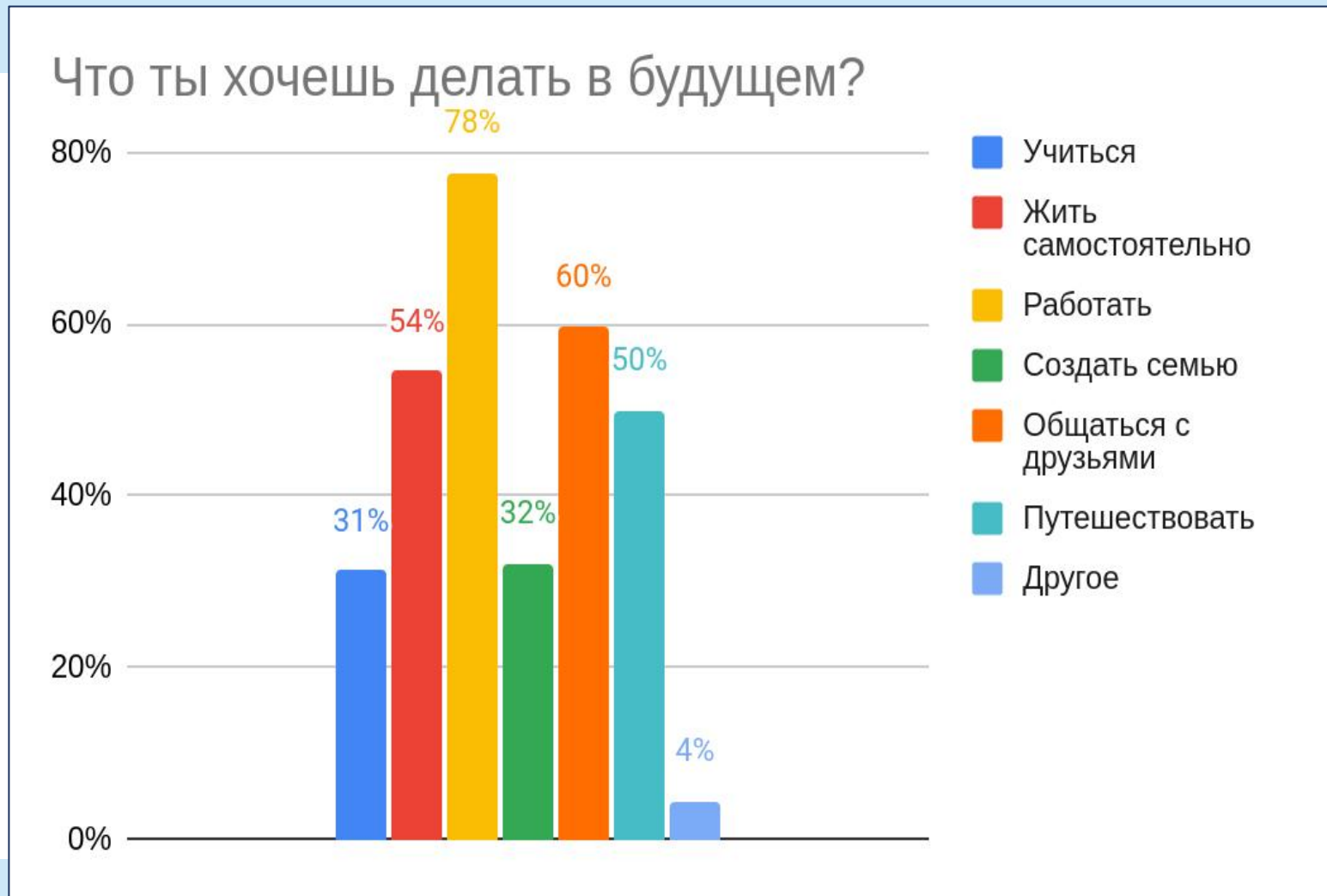
**Анализ данных:** метод тематического анализа, описательная статистика и кластерный анализ

# Ключевые оценочные вопросы

- RQ1 Каковы ключевые образовательные и карьерные запросы молодых людей с ментальными особенностями и их окружения (родителей, специалистов, работодателей) на этапе взросления и выхода на рынок труда?

Группа	Центральный запрос	Как понимается успех	Что это означает для цифрового решения
Родители	функциональная грамотность, безопасность, маршрут 18+	ребенок может обслужить себя, ориентироваться и иметь реалистичную занятость	нужны простые модули тренировки повседневных навыков и наглядный переходный маршрут
Специалисты	непрерывность сопровождения и профориентация	молодой человек понимает свои сильные стороны и движется по ступенчатому маршруту	нужна система фиксации проб, навыков, целей и поддержки
Работодатели	операционная пригодность и надежность	работник стабильно выполняет понятную задачу и удерживается в коллективе	нужны адаптированные инструкции и инструменты быстрой оценки/поддержки
Молодые взрослые	интересная, понятная и эмоционально комфортная деятельность	получается хорошо, красиво, спокойно и с одобрением значимых взрослых	нужны визуально понятные форматы, связанные с реальными задачами и интересами

# Образовательные и карьерные запросы молодых людей с ментальными особенностями



Большинство респондентов хотят работать (почти 80% опрошенных)

На втором месте – общаться с друзьями, жить самостоятельно и путешествовать (50–60%)

Только треть респондентов хотели бы продолжать учебу или задумываются о создании семьи

# Гендерные различия в образовательных и карьерных запросах молодых людей с ментальными особенностями?

Гендерные различия в планах на будущее



Девушки в два раза чаще хотят продолжать обучение

Юноши на четверть чаще хотят жить самостоятельно

Девушки несколько больше ориентированы на общение с друзьями, а юноши на путешествия (тоже можно отнести к автономии и самостоятельности)

# Ключевые оценочные вопросы

- RQ2 Какие цифровые решения и инструменты используются для образовательной поддержки и социальной интеграции данной группы и насколько они соответствуют реальным потребностям пользователей?
- Типология пользовательских цифровых сценариев

Сценарий	Кто его демонстрирует	Потенциал	Ограничение
Пассивное потребление	музыка, фильмы, реклама, телевизор	можно перейти к коротким обучающим форматам на знакомом носителе	высокий риск, что обучающий контент не будет удерживать внимание
Поиск по необходимости	интернет, голосовой помощник, Rutube, друзья/родные как консультанты	подходит для точечных подсказок и решения конкретной проблемы	нужна очень понятная навигация и безопасная среда
Онлайн-обучение с поддержкой	компьютерные занятия, тесты, занятия по тетради, сопровождение психолога или наставника	дает шанс на освоение новых навыков и повторение	сложно без взрослого, при слабом интернете и перегруженных заданиях
Творческое/проектное использование	нейросети, видео, рисование, музыка, отправка текстов и материалов	может поддерживать мотивацию и чувство компетентности	требует индивидуализации и более развитых цифровых навыков

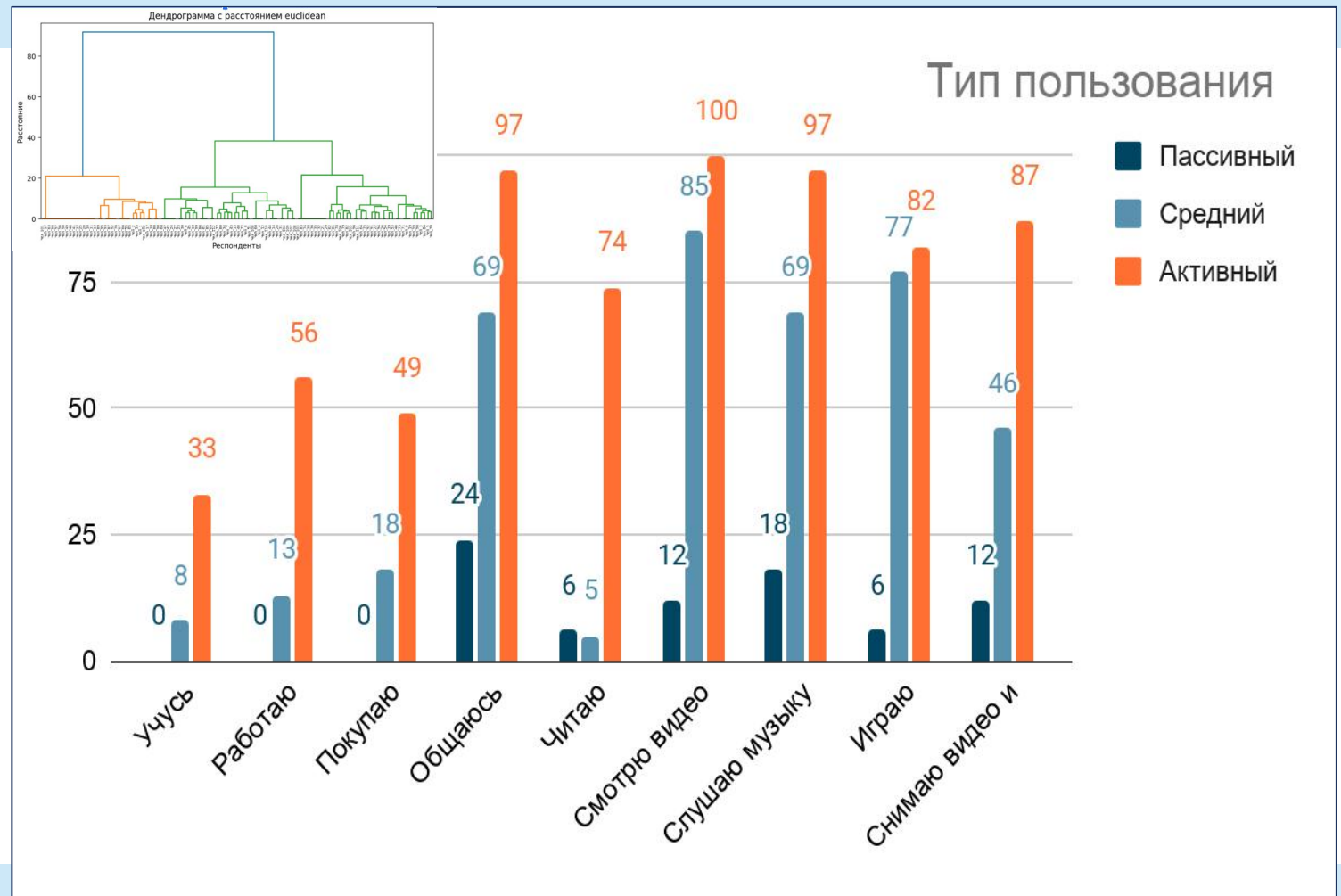
# Кластерный анализ: какие пользователи больше всего работают и учатся с помощью гаджетов?

- 1) Активно работают и учатся + делают все остальное
- 2) Только развлекаются
- 3) Почти не пользуются

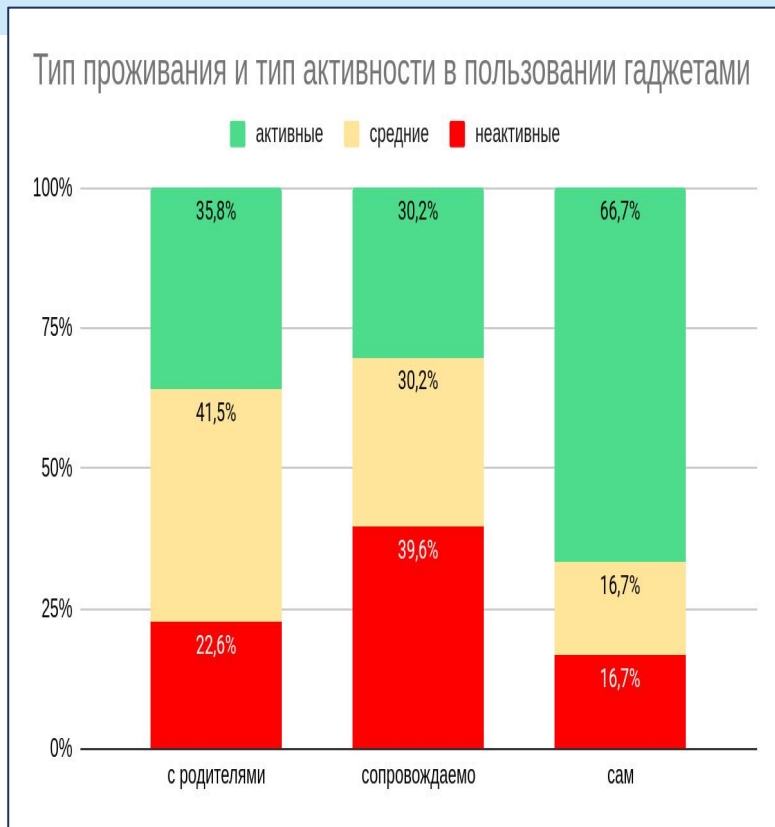
Среди тех, кто почти не пользуется, около 58% сказали, что у них нет своих гаджетов

Самые активные работающие и учащиеся за компьютером, активны также и в развлечениях

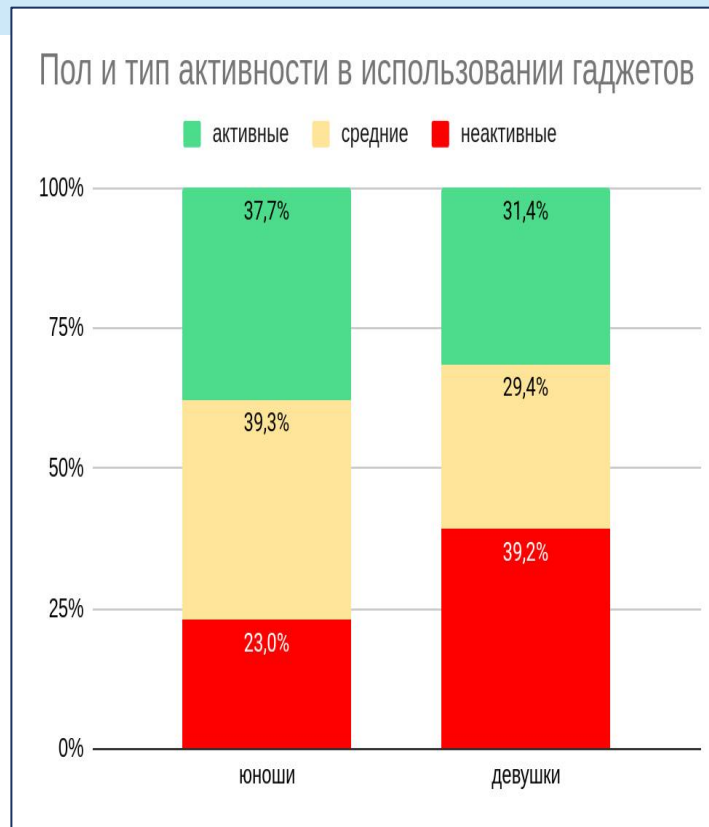
Интерпретация: возможно, в современном мире нельзя пользоваться гаджетами исключительно для работы и учебы?



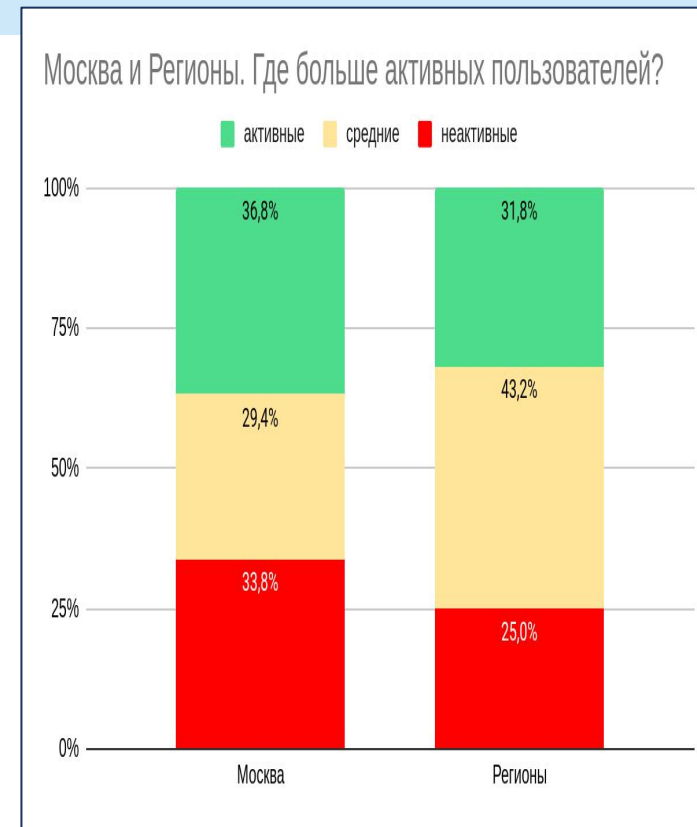
# Активные пользователи гаджетов



Наиболее активные – самостоятельные, неактивные – живущие сопровождаемо



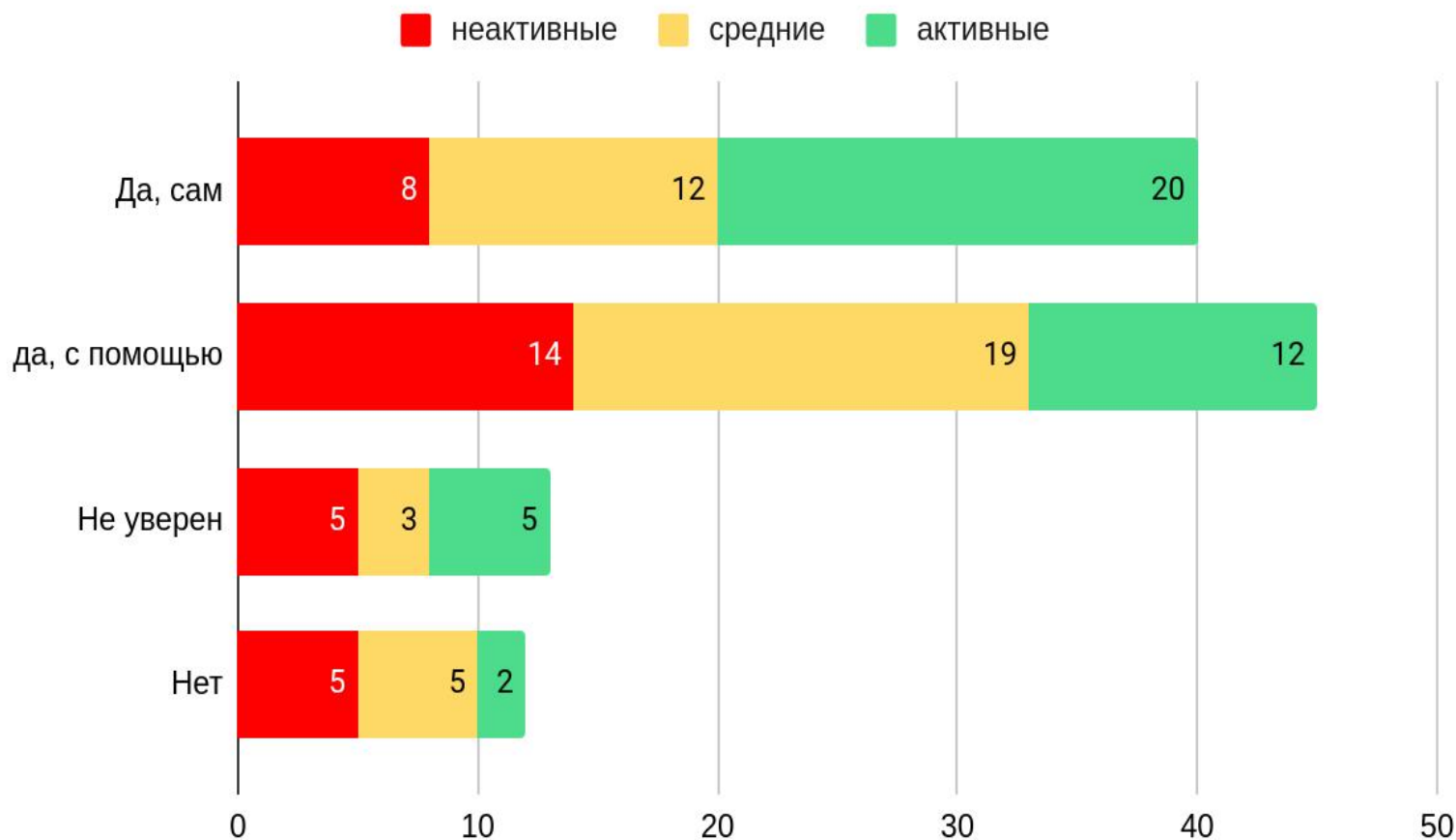
Юноши более активны, чем девушки



Разницы Москва и регионы нет

# Какие пользователи готовы пробовать новое приложение для работы или учебы

Буду ли я пользоваться приложением для учебы и работы?



Сами и с помощью хотят пользоваться новым приложением 85 из 112 респондентов (76%)

Активные пользователи больше готовы пользоваться самостоятельно

Пользователи – только общаются и развлекаются – говорят о том, что им нужна поддержка

Вероятно, при поддержке, пользователи, легко использующие гаджеты для развлечений смогут на них работать.

# Ключевые оценочные вопросы

- RQ3 Какие факторы способствуют развитию самостоятельности и социальных и трудовых навыков у молодых людей с ментальными особенностями при использовании цифровых образовательных решений?

Коммуникация как базовое условие автономии – цифровой помощник, который будет игнорировать социальный контур поддержки, рискует оказаться бесполезным

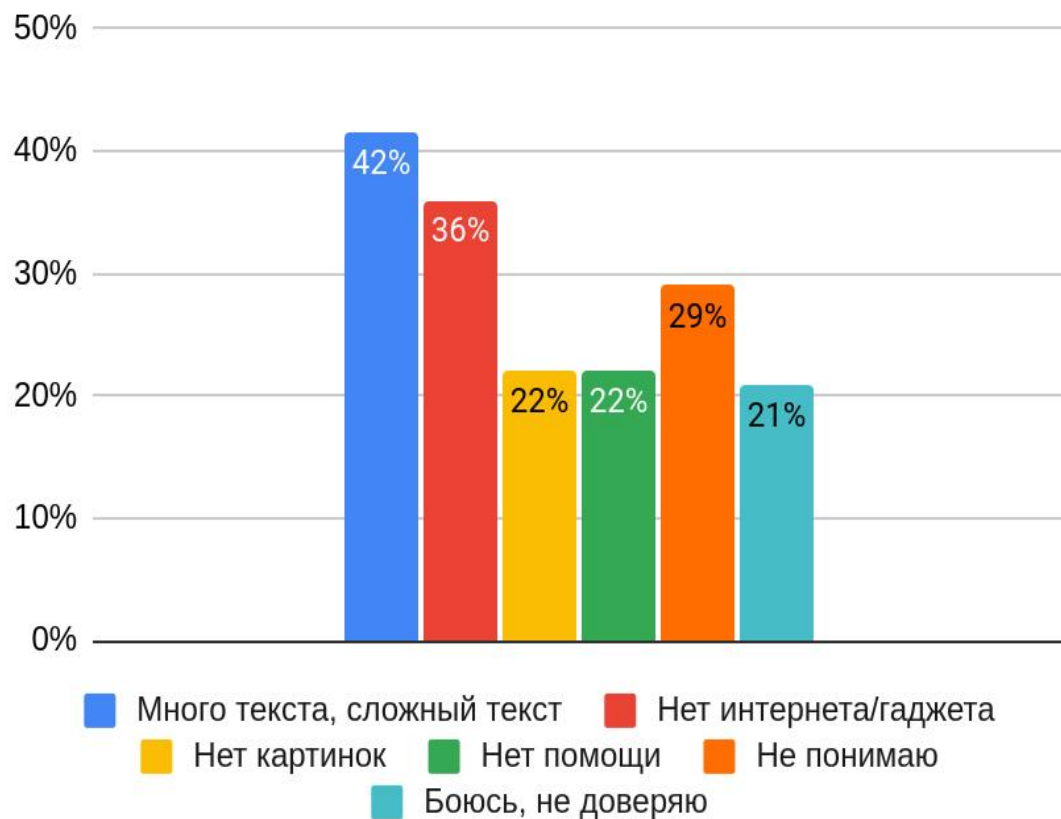
Структура дня, повторяемость и ситуация успеха – цифровое решение должно поддерживать не только выполнение, но и переживание успеха: фиксировать маленький результат, показывать завершённые шаги, не наказывать сложностью интерфейса за ошибку и не создавать ощущение постоянного неуспеха

Методы сосредоточения – цифровая поддержка должна быть согласована с режимом внимания

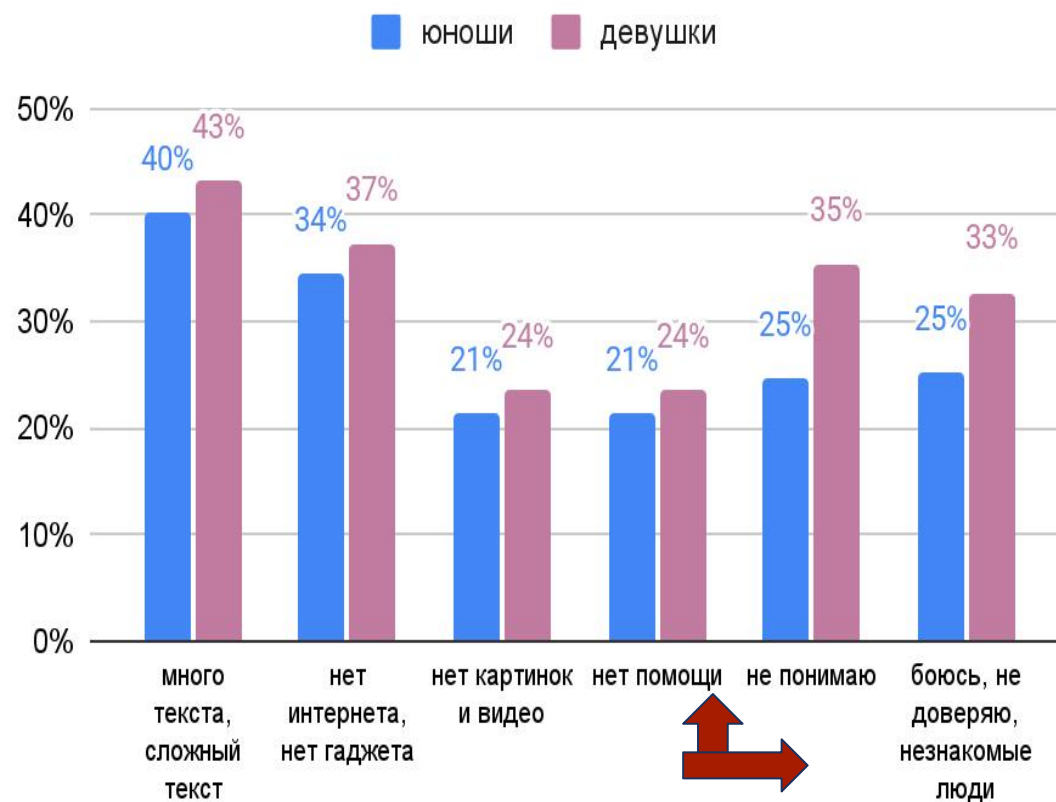
Самостоятельность как распределенная, а не одиночная способность – инструмент должен помогать человеку с меньшим напряжением начать задачу, вспомнить шаги, безопасно уточнить непонятное или завершить работу без лишней тревоги

# Основные барьеры в использовании гаджетами

Что тебе мешает пользоваться гаджетами?

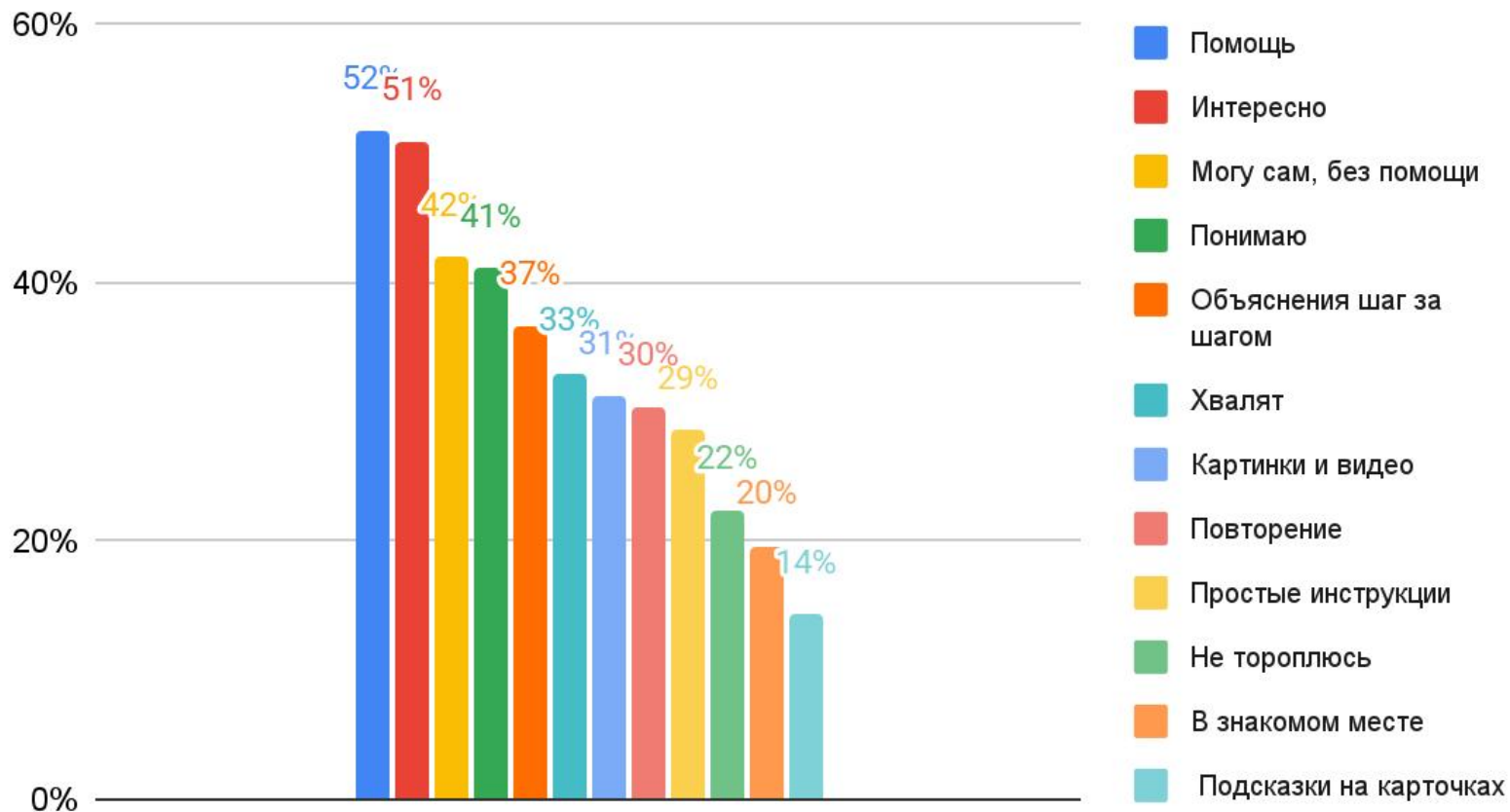


Гендерные различия в барьерах использования



# Основные опоры в пользовании гаджетами

Что помогает? Топ-3: помощь, интерес, могу сам(а)



Другие идеи респондентов:

Помогают подсказки родителей

Помогают видео уроки

Помогают голосовые помощники

Помогает попробовать 2-3-4 раза

Помогает собственный гаджет, а не чужой

# Ключевые оценочные вопросы

- RQ4 Какие организационные, методические и инфраструктурные условия необходимы для эффективного внедрения и устойчивого использования цифровых инструментов поддержки?

*Простота интерфейса и ограничение когнитивной нагрузки* – цифровое решение в исследуемой сфере должно проектироваться не от полноты функций, а от сценария минимального усилия. Пользователь должен понимать, где он находится, что нужно сделать сейчас и чем закончится действие. Особое значение имеют визуальные подсказки, аудиоподдержка, возможность повторить инструкцию, а также режим, в котором взрослый может быстро помочь, не перехватывая весь процесс

*Интеграция в реальные практики сопровождения* – не требует длительных усилий, помощь лучше ориентироваться, понятные и безопасные

*Многоформатность и настройка под разные профили* – уважения к уже сложившимся привычкам пользователя

*Роль наставника и семьи при внедрении* – Цифровой инструмент должен предусматривать как минимум два уровня использования: непосредственное взаимодействие молодого взрослого с материалом, сопровождение со стороны наставника, специалиста или родителя

*Организационные условия* – 1) наличие ответственного за внедрение, который не только обучит работе с инструментом, но и встретит его в повседневный режим, 2) краткое и понятное обучение персонала, чтобы цифровое решение не воспринималось как очередная сложная обязанность, 3) возможность собирать только действительно полезные данные: слишком подробный мониторинг быстро превращается в бюрократическую нагрузку.

# Ключевые оценочные вопросы

- RQ5 Какие барьеры, риски и перспективы связаны с масштабированием цифровых образовательных решений для поддержки данной группы?

*Риски, которые видят взрослые участники – родители говорят о рисках безопасности, уязвимости и будущего после исчезновения привычной семейной опоры. Специалисты видят риск в разрыве маршрута, в отсутствии согласованности между системами помощи и в том, что цифровая инициатива может быть внедрена формально, без опоры на реальные потребности пользователя. Работодатели говорят об экономике сопровождения, ресурсе наставников, ограниченной емкости подразделений и риске перегрузки коллектива.*

*Молодые взрослые – нестабильный интернет, сложность подключения к онлайн-занятию, непонятные тесты, трудность описать задачу, страх перед ошибкой, вирусы, опасные сайты, мошенники и нежелательные звонки, усиление чувства некомпетентности.*

*Чем легче повторить действие, вернуться назад, получить понятную помощь и не сломать процесс ошибочным нажатием, тем выше шанс на реальную полезность.*

*Барьеры масштабирования – не отсутствие интереса к теме, а несоответствие между сложностью сопровождения и доступными ресурсами*

*Перспектива – позитивная при соблюдении реалистичных условий*

# Рекомендации

- Сводная матрица рекомендаций

Адресат	Что необходимо	Почему это важно	Минимальный практический шаг
Разработчики	модульный интерфейс, визуальные сценарии, голосовая поддержка, устойчивость к ошибке	разные пользователи воспринимают информацию по-разному и быстро устают от перегруженных систем	создать 3-4 базовых сценария и протестировать их на реальных пользователях
Организации и НКО	встроить решение в маршруты наставничества и обучения	без встраивания инструмент быстро становится лишней обязанностью	выбрать один пилотный процесс и связать его с цифровой подсказкой
Семьи	получить понятный канал участия и обратной связи	родительская тревога и домашняя практика напрямую влияют на устойчивость навыков	добавить простой семейный режим напоминаний и фиксации маленьких успехов
Работодатели	получить адаптированные инструкции и быстрый мониторинг прогресса	это снижает порог входа и нагрузку на наставников	подготовить краткие карточки задач для 2-3 типовых операций
Политика и управление	поддержать сопровождение, а не только разработку технологии	без ресурса людей цифровые решения не масштабируются устойчиво	включить пилоты в программы сопровождаемой занятости и инклюзивной профориентации

# СПАСИБО



<https://centervnl.ru/library/tsifrovaya-podderzhka-vzrosleniya>

[Аналитические отчеты \(полная и краткая версии\)](#)

[Модель цифровой образовательной поддержки в мастерских](#)